



Foresight เครื่องมือวางแผนกลยุทธ์เพื่อกำหนดความได้เปรียบในอนาคต

ฝ่ายวิจัย

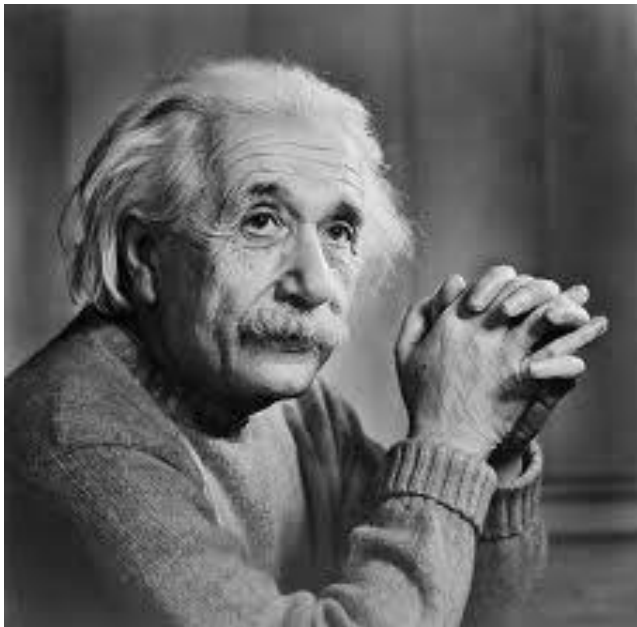
สถาบันเพิ่มผลผลิตแห่งชาติ

16 มีนาคม 2561

Managing Business at **Speed of Change**

รู้เร็ว ปรับทัน พลิกหน้าธุรกิจ

16 มีนาคม 2561 | โรงแรมนิวยอร์ก รีสอร์ทฯ กรุงเทพฯ

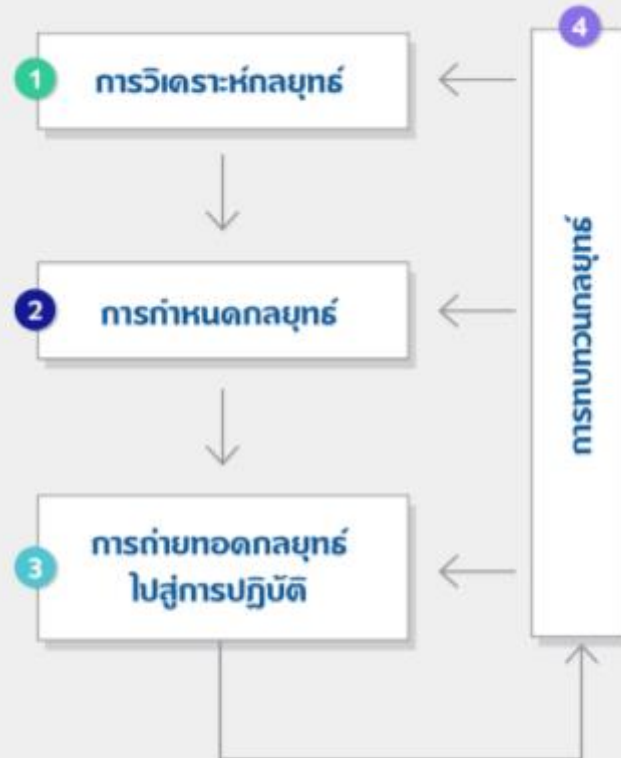


“Insanity: doing the same thing
over and over again and expecting
different results”

Albert Einstein

FTPI STRATEGIC PLANNING PROCESS (AS IS)

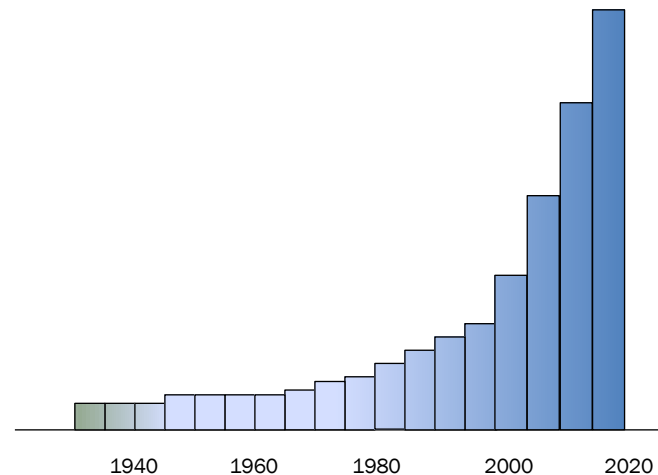
- **เราต้องไปสู่จุดไหน**
(วิสัยทัศน์ พันธกิจ และเป้าประสงค์)
- **ปัจจุบันเราอยู่ที่จุดไหน**
(SWOT Analysis, External : PEST, 5-forces, Internal: Value Chain, Customer Pictures, ความท้าทายและความได้เปรียบเชิงกลยุทธ์)
- **เราจะไปสู่จุดนั้นได้อย่างไร**
(กลยุทธ์ระดับองค์กร กลยุทธ์ระดับธุรกิจ กลยุทธ์ระดับปฏิบัติการ)
- **เราจะต้องทำอะไรบ้าง**
(วัตถุประสงค์เชิงกลยุทธ์ แผนที่กลยุทธ์ ตัวชี้วัด, Initiatives, แผนปฏิบัติการ)



อ้างอิงจากหนังสือ “Essential Management Tools for Performance Excellence” ศุภณัฐ ปิงสุทธีวงศ์ จัดทำโดยสถาบันเพิ่มผลผลิตแห่งชาติ

Hyper Changes

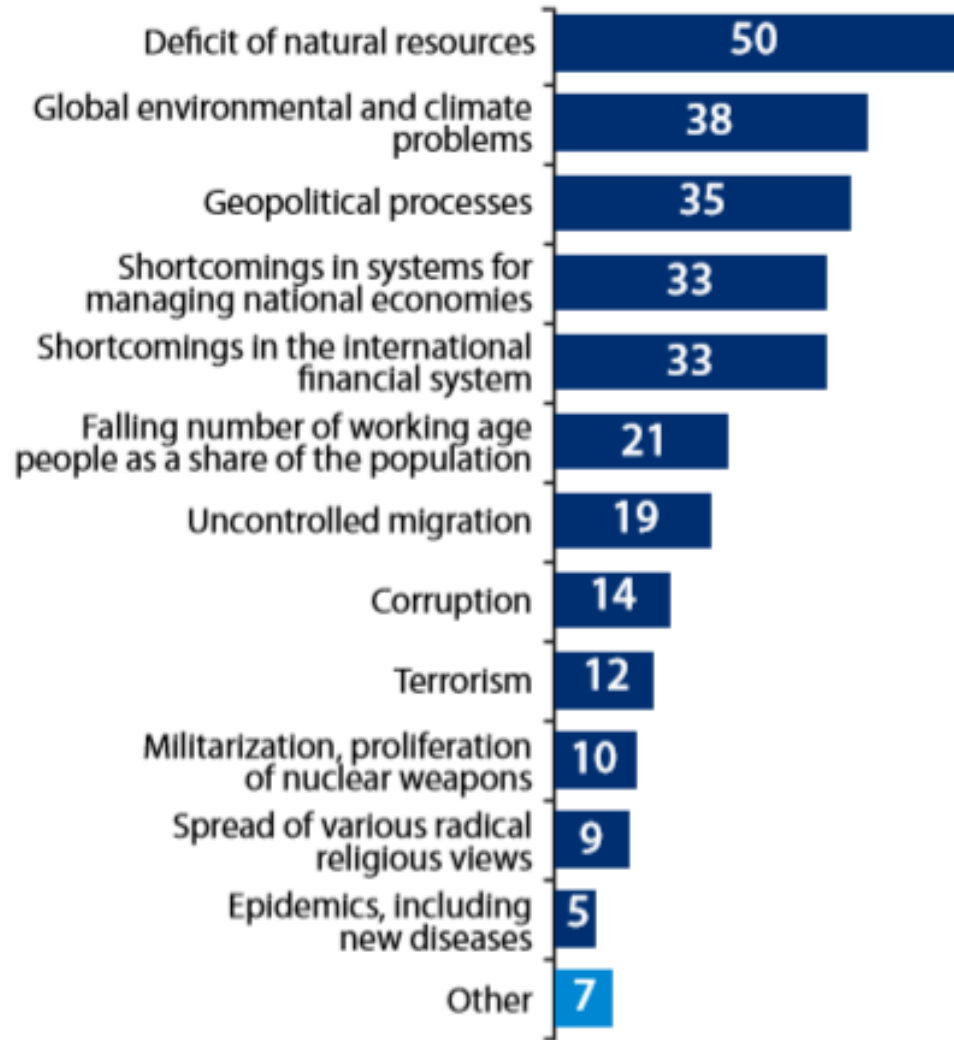
- World Population
- Energy Consumption
- Mobile Phone
- Internet
- Genes Sequenced
- No. of Transistors
- Bandwidth
- CO2 Emission
- Knowledge



World Rapid Changes:

- Can we catch up with the rapid changes?
- Are we change as fast as the world change around us?

**Diagram 2a. The greatest problem in the period
of transition from 2013 to 2050**
percentage of all respondents



Source: VISION-2050 A NEW POLITICAL AND ECONOMIC MAP OF THE WORLD

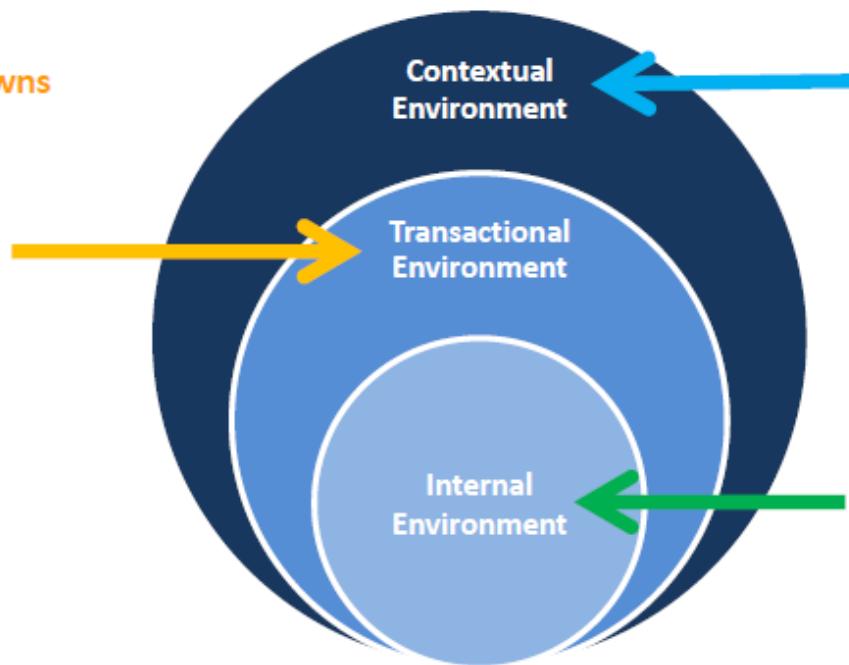
Future Management

Outside - In Approach

To move you into the area of **thinking the unthinkable**

Known_Unknowns

Customers
Competitors
Suppliers
Owners
Partners
Stakeholders



Unknown_Unknowns

Social
Technological
Economic
Environmental
Political

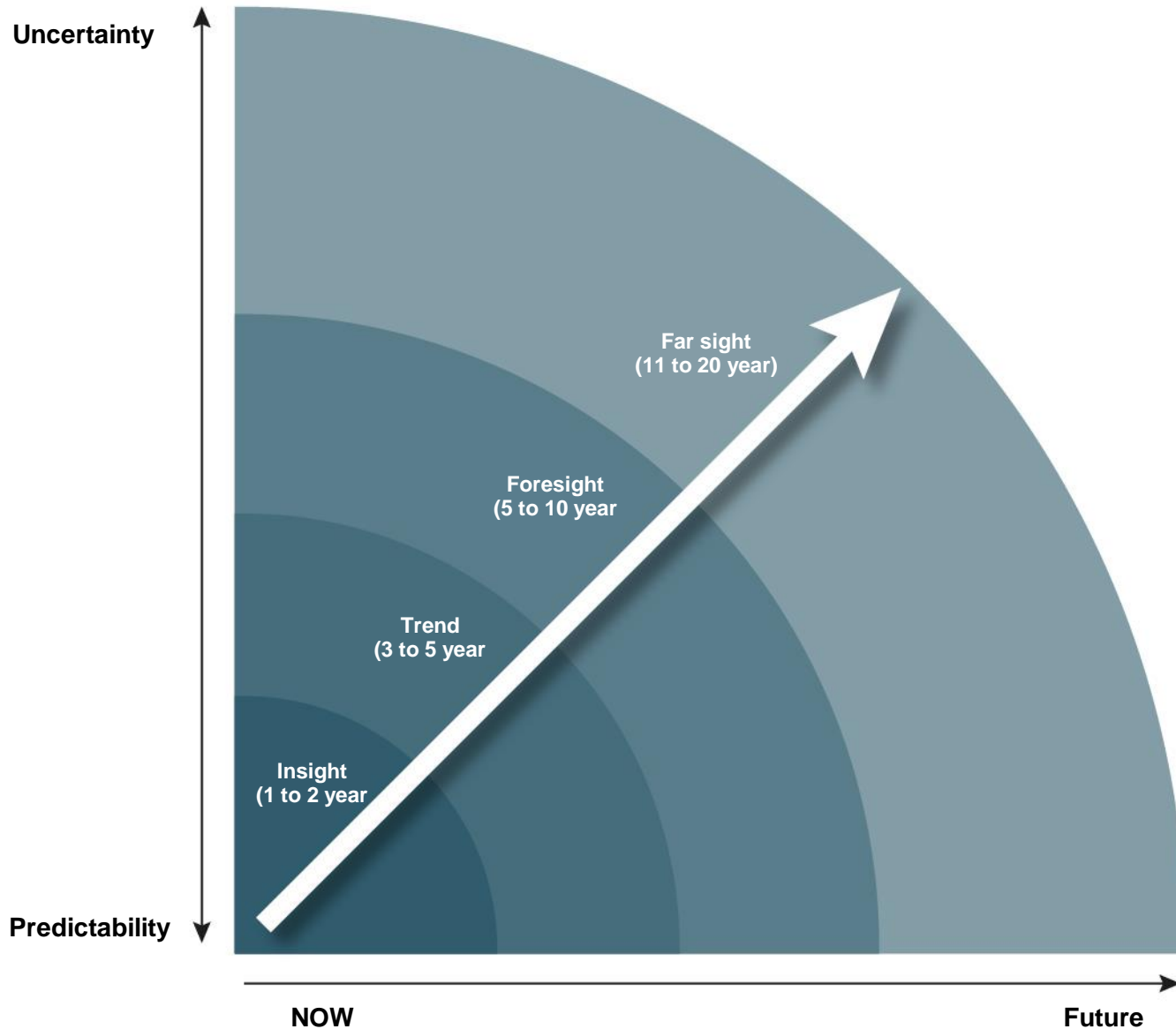
Known_Knowns

Procedure and Processes
System & Technology
Staff Capabilities
Staff Numbers
Communication
Leadership
Culture
Capacity

ความไม่รู้ ใน สิ่งที่เราไม่รู้

Unknown Unknowns

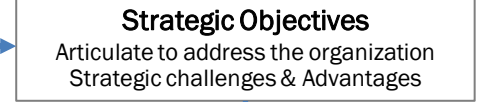
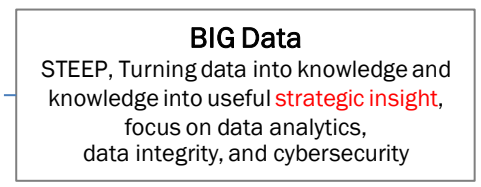
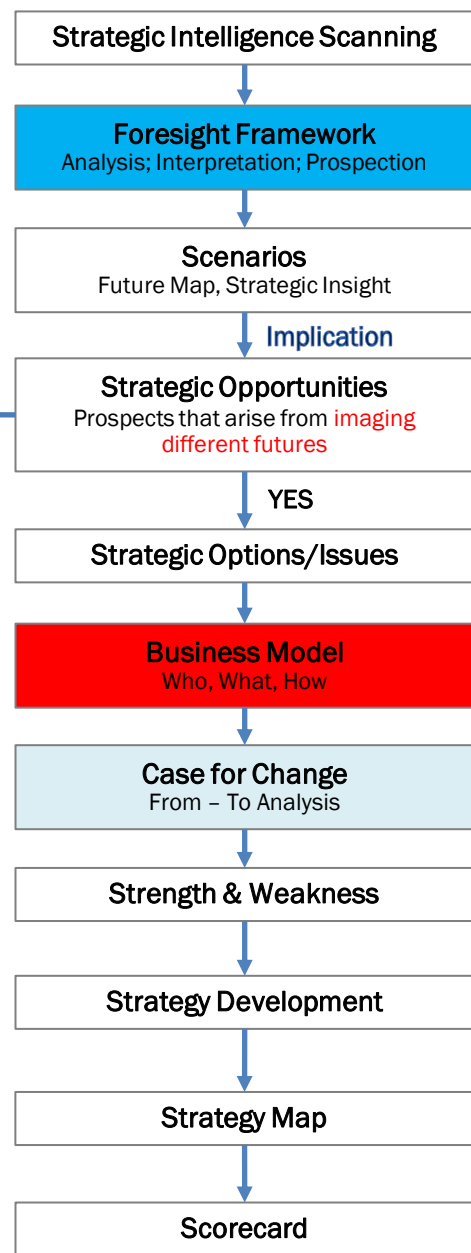
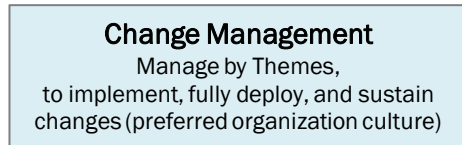




A timeframe looking out 20 years means there is a huge degree of uncertainty in the world that we describe, which by its nature, is based on extrapolation and a degree of imagination.



FTPI Advance Strategic Planning Model for the 21st Century Organization



The Three Laws of Futures

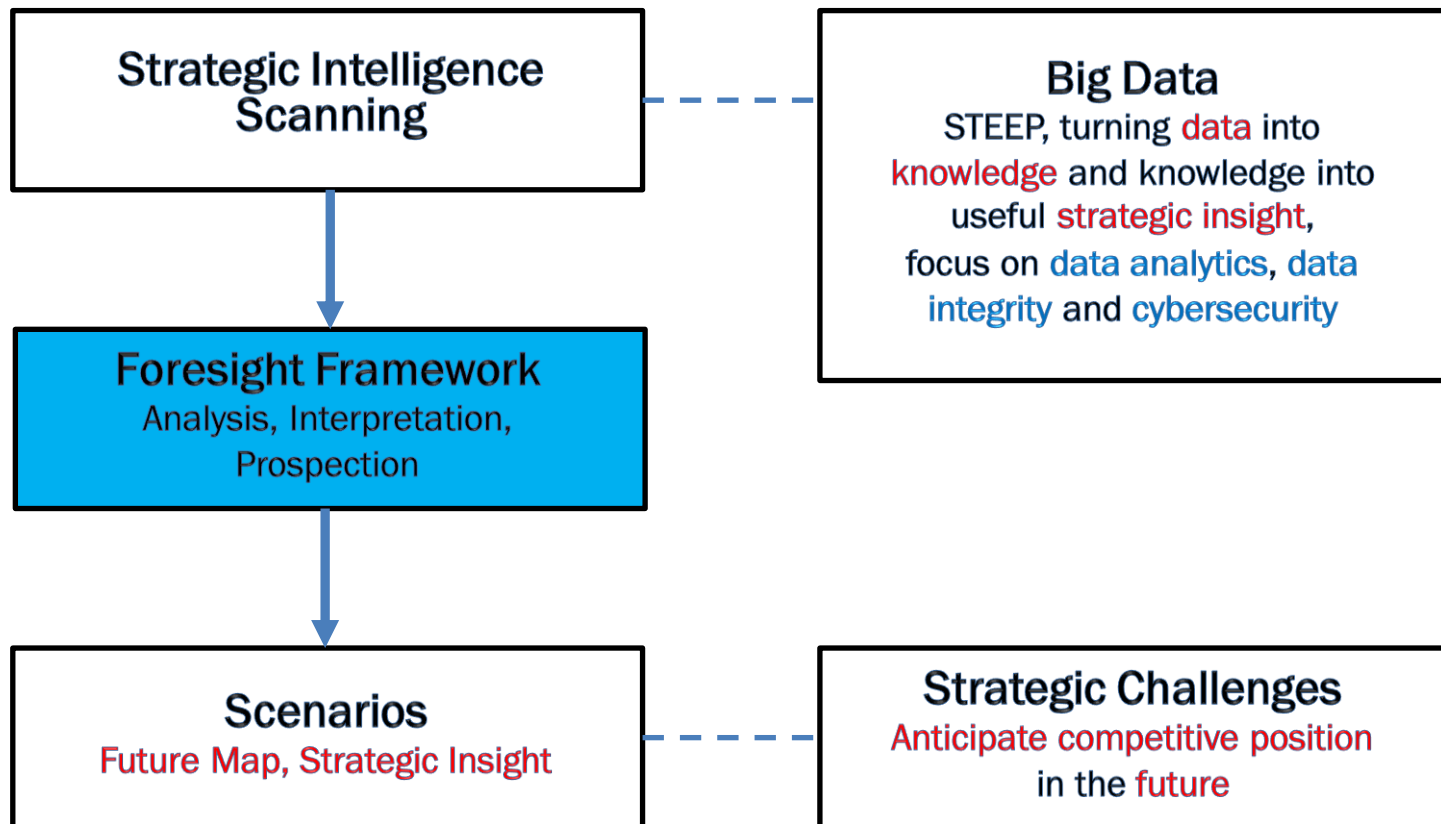
- ❖ อนาคตกำหนดไม่ได้ (The future is not predetermined)
- ❖ อนาคตไม่สามารถคาดการณ์ได้ (The future is not predictable)
- ❖ สิ่งที่เราเลือกทำในปัจจุบันมีอิทธิพลต่อผลลัพธ์ในอนาคต (Future outcomes can be influenced by our choices in the present)



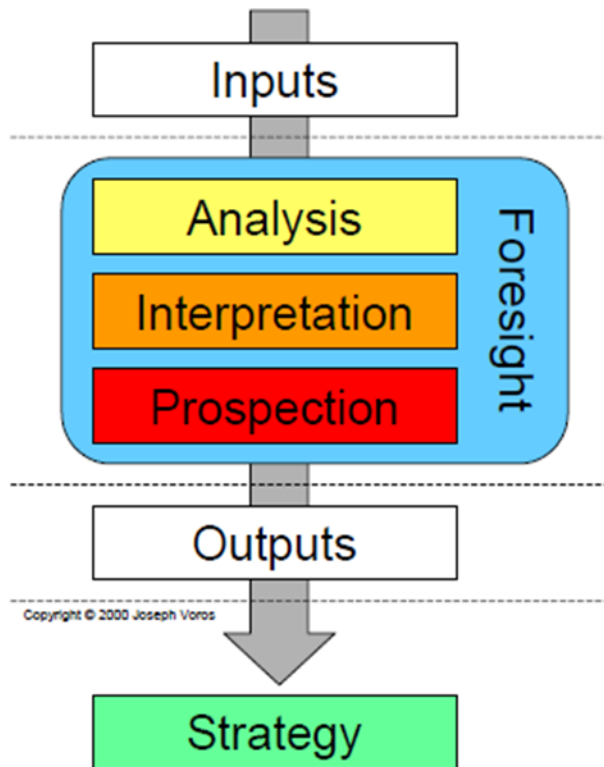
FTPI Advance Strategic Planning Model

1

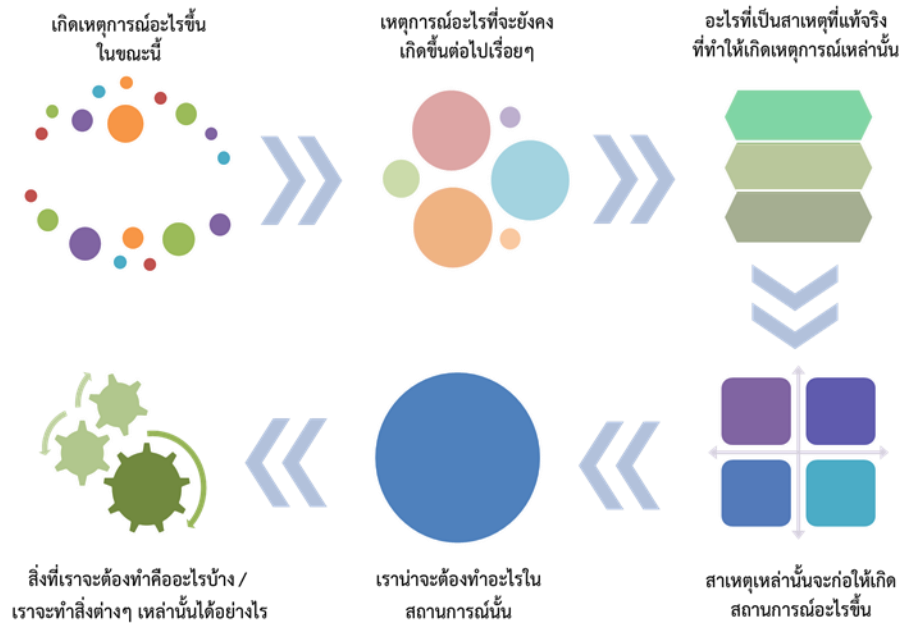
Future/Uncertainty Management



Foresight Process

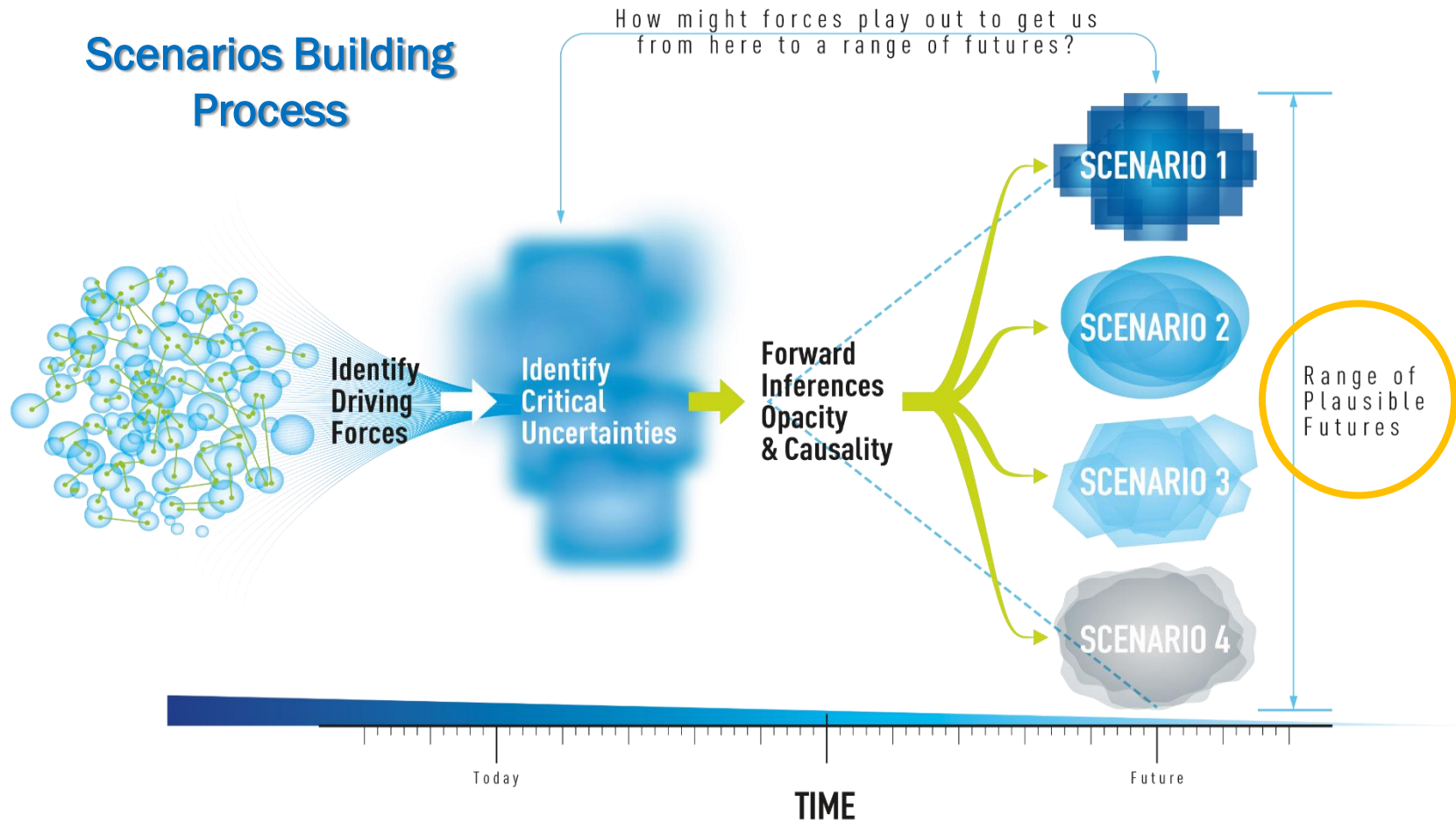


Copyright © 2000 Joseph Voros



Generic Foresight Process (Voros,2003)

FTPI Future Management Initiative



ตัวอย่าง Driving Forces: STEEP

S	• Inequality	• Gen Y
	• Cultural and religious differences	• Aging Society
	• Internet of everything	• Political Intervention
	• Health Concern	• Management in Education System

T	• Life Expectancy	• Health Concern
	• Equality of access	• Shortage of resources
	• Cost of Money	• Customers want new experiences.
	• Environment Concern	• Big data
	• Human Error	
	• Shortage of Skill Labor	

1. การเกิดความเหลื่อมล้ำ (Inequality)
2. ความแตกต่างด้านวัฒนธรรมและศาสนา
3. การเข้ามามีบทบาทของเทคโนโลยีในชีวิตประจำวัน
4. การใส่ใจสุขภาพ (Health Concern)
5. พฤติกรรมของคนรุ่นใหม่ (Gen Y)
6. การสู่สังคมสูงวัย (Aging Society)
7. การแทรกแซงทางการเมือง (Political Intervention)
8. การจัดการระบบการศึกษา (Management in Education System)

1. ความต้องการมีชีวิตอยู่ (Life Expectancy)
2. ความเท่าเทียมในการเข้าถึง
3. ความต้องการได้รับบริการ/สินค้าที่มีราคาถูก (Cost of Money)
4. การขาดแคลนทรัพยากรทางธรรมชาติ
5. การใส่ใจด้านสิ่งแวดล้อม (Environment Concern)
6. ความผิดพลาดในการทำงาน (Human Error)
7. การขาดแคลนแรงงานมีทักษะ (Shortage of Skill Labor)
8. การใส่ใจสุขภาพ (Health Concern)
9. ลูกค้ามีความต้องการประสบการณ์ใหม่ ๆ
10. การมีข้อมูลจำนวนมากมหาศาล (Big data)



ตัวอย่าง Driving Forces : STEEP

E

- Economics Integration
- Geopolitics
- Political Intervention
- Emerging Middle Class
- Government Regulation
- Aging Society

1. การรวมกลุ่มทางการค้า
2. การเปลี่ยนแปลงของอำนาจ
3. การแทรกแซงทางการเมือง (Political Intervention)
4. การเติบโตของชนชั้นกลางในประเทศเกิดใหม่
5. พฤติกรรมของคนทำงานรุ่นใหม่ (Gen Y)
6. กฎระเบียบของภาครัฐ (Government Regulation)
7. การสูงวัย (Aging Society)

En

- Food Shortage
- Global Warming
- Natural Disaster
- Extinction Concern
- Health Concern
- Growth of Population
- Water Contamination
- Water Shortage
- Energy Scarcity

1. การขาดแคลนอาหาร (Food Shortage)
2. อุณหภูมิโลกสูงขึ้น
3. ภัยพิบัติทางธรรมชาติ (Natural Disaster)
4. การสูญพันธุ์ของสัตว์ (Extinction Concern)
5. การใส่ใจสุขภาพ (Health Concern)
6. การเพิ่มขึ้นของจำนวนประชากร (Growth of Population)
7. การปนเปื้อนสารพิษในแหล่งน้ำ (Water Contamination)
8. การขาดแคลนน้ำ (Water Shortage)
9. การขาดแคลนพลังงาน (Energy Scarcity)

ตัวอย่าง Driving Forces : STEEP

P

- National Security
- National Interest
- Economic factor
- Economic growth

- Ethnic conflict
- National Leader
- Ineffective government administration

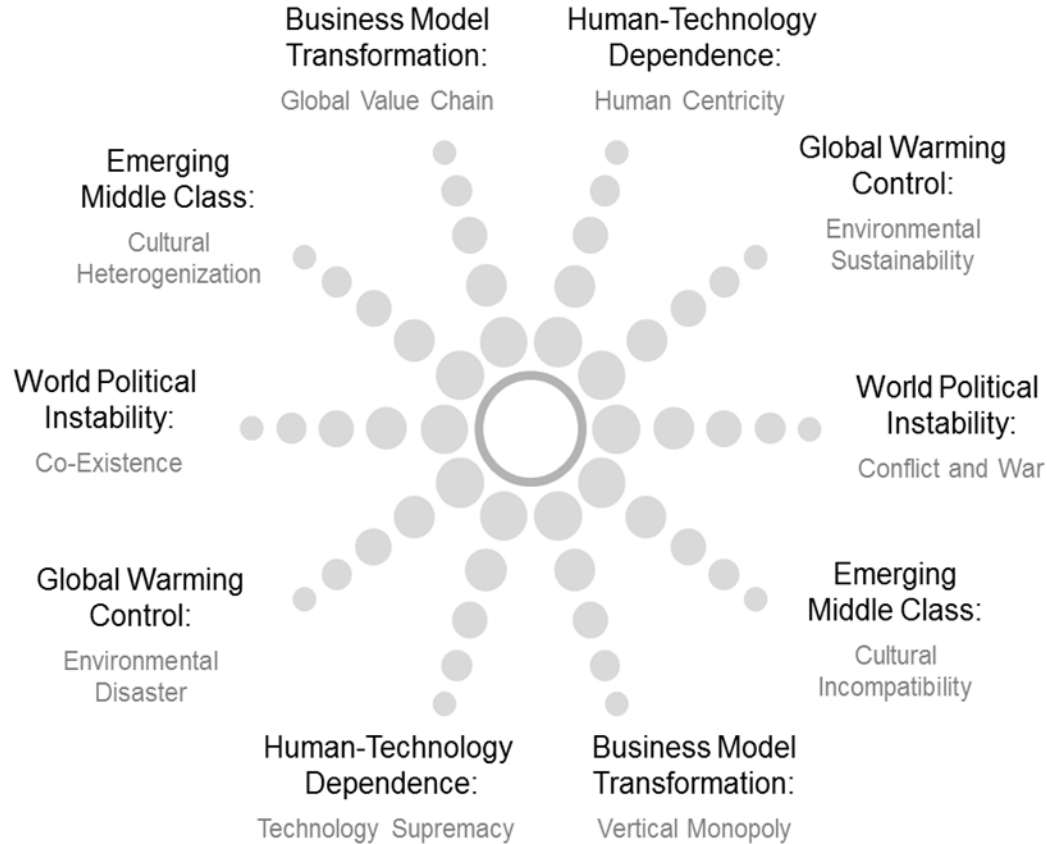
- Global Leader
- Inequality
- Take advantage
- Political interference

1. ความมั่นคงของประเทศ
(National Security)
2. การมุ่งเน้นผลประโยชน์เพื่อตนเอง
(National Interest)
3. ผลประโยชน์เชิงเศรษฐกิจ
(Economic factor)
4. การเติบโตทางเศรษฐกิจ

1. ความขัดแย้งระหว่างเชื้อชาติ
2. การแก้ปัญหาที่สะสมมานานของผู้นำประเทศ
3. การขาดประสิทธิภาพบริหารจัดการภาครัฐ
4. ความต้องการเป็นประเทศผู้นำโลก
5. ความไม่เท่าเทียม/ความเหลื่อมล้ำ
(Inequality)
6. การโดนเอาเปรียบ
7. การแทรกแซงทางการเมือง

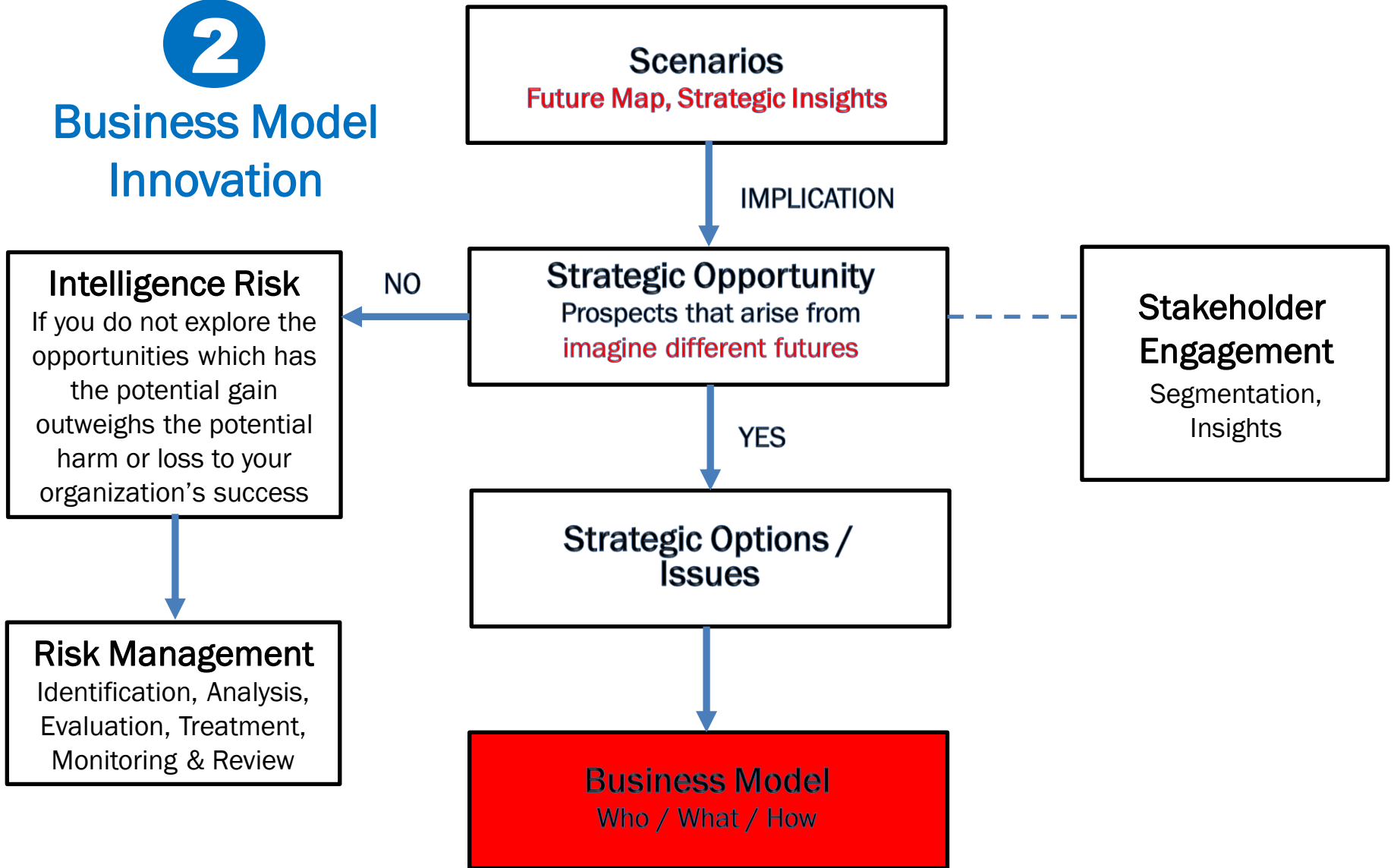
1. ความต้องการเป็นประเทศผู้นำโลก
2. ความไม่เท่าเทียม/ความเหลื่อมล้ำ
(Inequality)
3. การโดนเอาเปรียบ
4. การแทรกแซงทางการเมือง

Map of Forces



2

Business Model Innovation



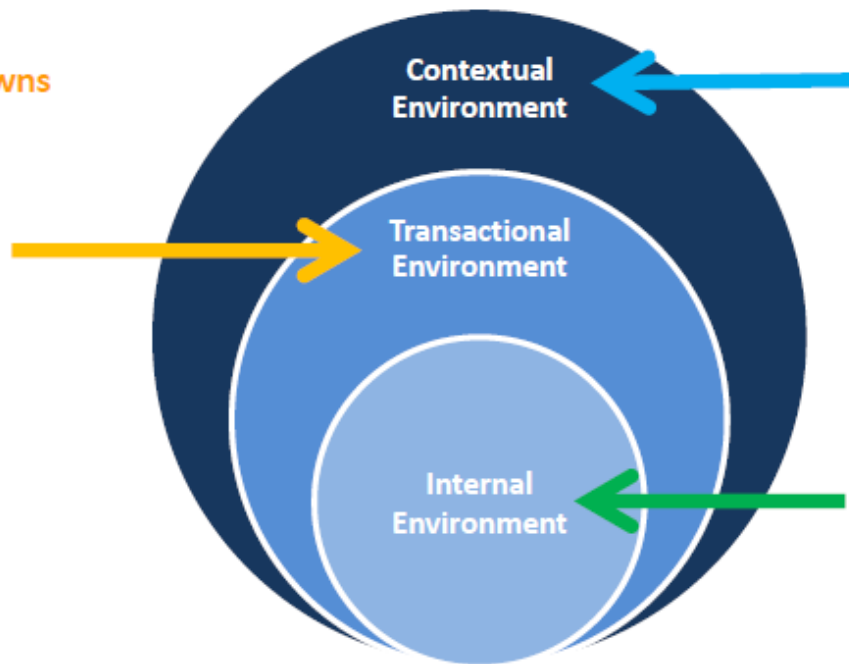
Future Management

Outside - In Approach

To move you into the area of **thinking the unthinkable**

Known_Unknowns

Customers
Competitors
Suppliers
Owners
Partners
Stakeholders



Unknown_Unknowns

Social
Technological
Economic
Environmental
Political

Known_Knowns

Procedure and Processes
System & Technology
Staff Capabilities
Staff Numbers
Communication
Leadership
Culture
Capacity

1

Beyond optimization of the past

**We have to unlearn the past
and rethink our business
From the customer perspective**

If you do not do it, others will



2

Beyond product innovation

**Don't think in market or products
but in
customer needs or **jobs-to-be-done****



3

Don't optimize the past, invent the future

If you don't think from your
customers' perspective and
their **jobs-to-be-done**,
You will be exterminated



4

It's not the product alone that creates value

**The value proposition has to be
delivered by
the whole business model**



5

Don't start with a solution

**Observe the customer
experience journey,
Jobs-to-be-done**

Follow the whole customer journey



What is a
**Business
Model**
?

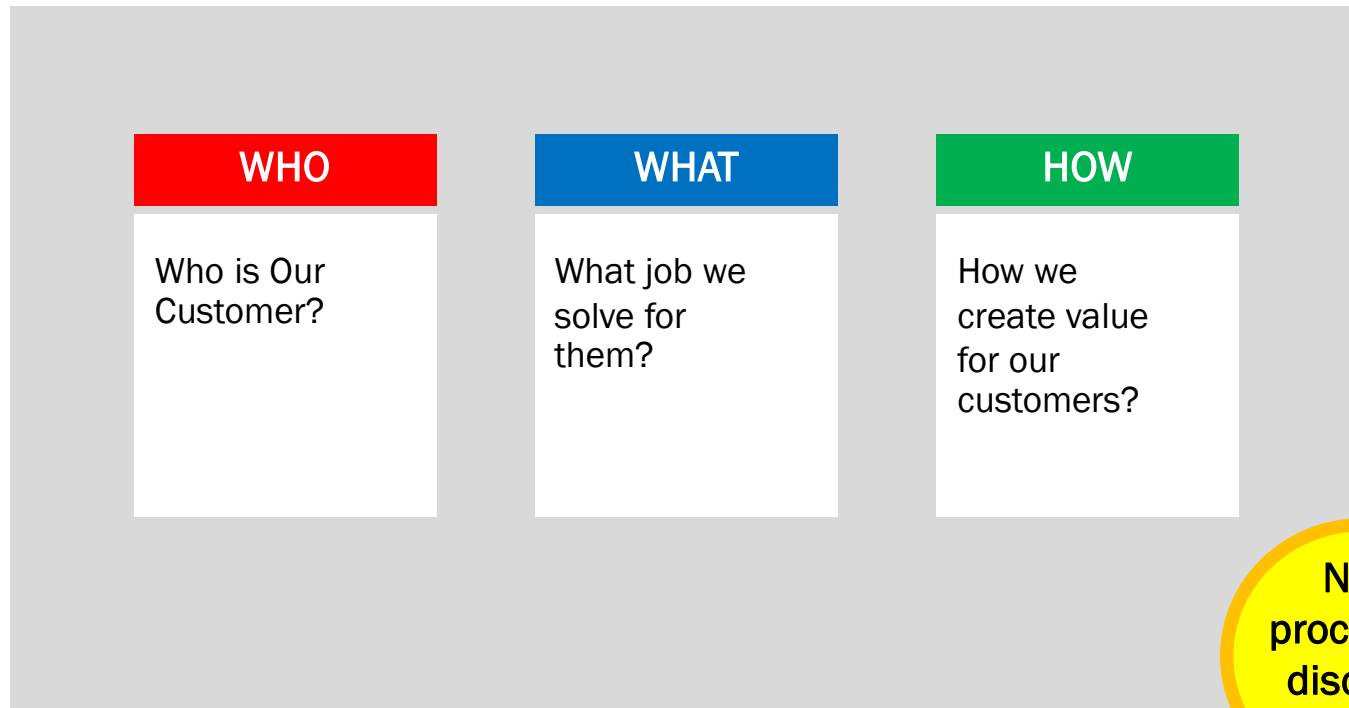


What is a business model?

- The business model is the **DNA** of your business
- The business model **gives meaning** to your employees and customers



Three Key Questions for a Successful Business



New
process to
discover
the future

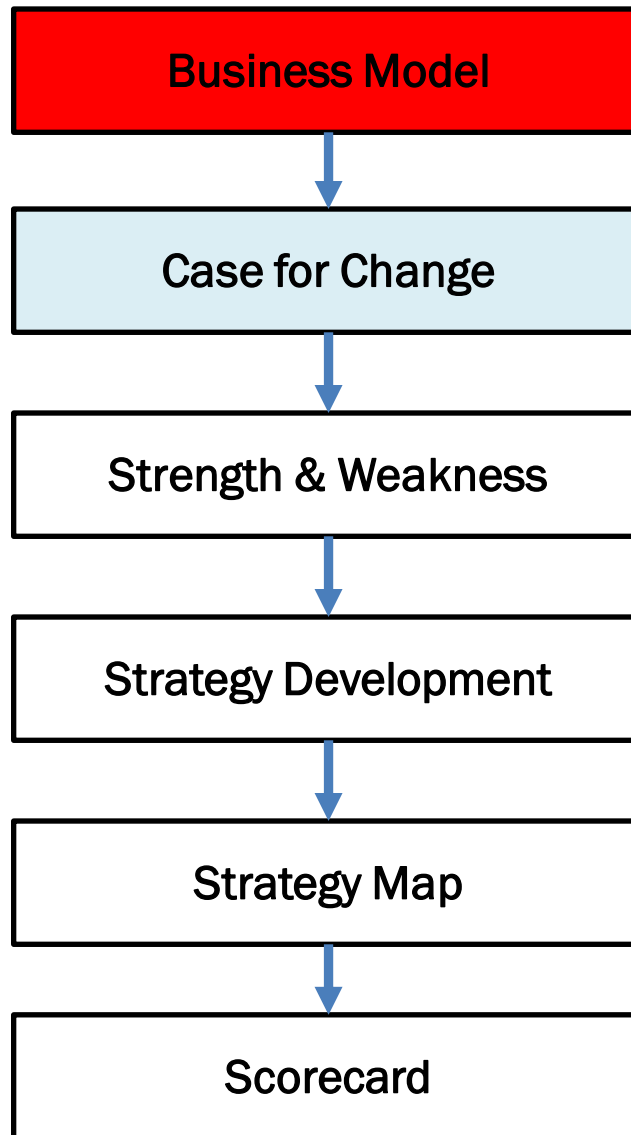
Business Model: ● **WHO** ● **WHAT** ● **HOW**

สรุป – การสร้าง Business Model ที่ตอบสนองความต้องการของลูกค้า

1. สร้างจากมุมมองของลูกค้า
2. ไม่ใช่สร้างจากตัวสินค้าหรือบริการ
3. ไม่ยึดติดกับสิ่งที่มีอยู่ในอดีต คิดจากอนาคต
4. Business Model เป็นเครื่องมือที่ช่วยตอบโจทย์ความต้องการของลูกค้า
5. ค้นหาในสิ่งที่จะเสนอคุณค่าให้กับลูกค้า โดยที่ยังไม่มีใครเสนอได้

3 Change Management

Change Management
Manage by Themes
To implement, fully deploy, and sustain changes (preferred organization culture)



Strategic Advantage
Future Competitiveness

Strategic Objective
Articulate to address the organization *strategic challenges & Advantages*

**Are your strategies
future proof ?**



“What will you leave behind after you’ve gone?”

Thank you for your time and
attention

